



Matériel de formation

Générateurs de flammes	224
▪ Gamme Satellit.....	224
▪ Gamme it.....	228
▪ Générateurs de flammes spécifiques.....	231
▪ Générateurs d'explosion	232
Extincteurs de formation.....	233
Solutions de formation à la carte	234
▪ Container de formation.....	234
Évacuation.....	235
▪ Équipements d'ambiance sonore et visuelle.....	235
▪ Générateurs de fumée	236
▪ Fumigènes	238
▪ Accessoires pour chargés d'évacuation.....	239
▪ Mannequins d'exercice et accessoires	240
SSIAP-CQP	242
▪ Défibrillateur de formation	242
▪ Simulation de blessure	242
▪ Mannequins RCP	243
▪ Équipements périphériques SSIAP-CQP.....	244
▪ Panneaux pédagogiques SSIAP-CQP	245
Audiovisuels	249
▪ Vidéos pédagogiques.....	249
Supports de formation «La sécurité facile»	250
▪ Grands formats	250
▪ Illustrés.....	252

Gamme Satellit

La très haute technologie de série.
Eco-conception : très basse consommation électrique.
Sécurité augmentée de l'utilisateur.
Smartway compatible.

**GARANTIE
5 ANS**



Générer des flammes ne suffit pas.

La sécurité de série

Coupure automatique du gaz en cas de flamme absente.
Commande radio sécurisée.
Algorithme intégrant 4 niveaux de sécurité.



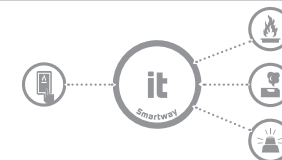
Aucune fumée
ni déchet polluant

Satellit

- Gamme de générateurs de flammes écologiques intégrant la technologie Smartway.
- Électrovanne à détection de flammes.
- Commande du gaz à distance.
- Commande radio pour plus de mobilité. Également pilotable via une tablette de formation.
- Autonomie longue durée de la télécommande.
- Bac en acier inoxydable.
- Rampe gaz inox.
- Alimentation par une bouteille de propane.
- Alimentation électrique : 3 piles 1,5 V, réf. APIA1520.



Smartway experience :
voir p 228.



Tablette de formation :
voir p 229.



Référence	Modèle	Application(s)	Agents extincteurs conseillés	Poids	Dimensions	Repère
FGFE2703	Compact - rampe immergée	Tertiaire	Eau / CO2	12 kg	L.550 x H.220 x P.500 mm	A
FGFE1703	Large - rampe immergée	Tertiaire / industrie	Eau / CO2	20 kg	L.1050 x H.220 x P.800 mm	B
FGFA2703	Compact - feu sec	Industrie	Eau / Eau + additif / CO2	11 kg	L.550 x H.220 x P.500 mm	C
FGFA1703	Large - feu sec	Industrie	Eau / Eau + additif / CO2 / Poudre	20 kg	L.1050 x H.220 x P.800 mm	D



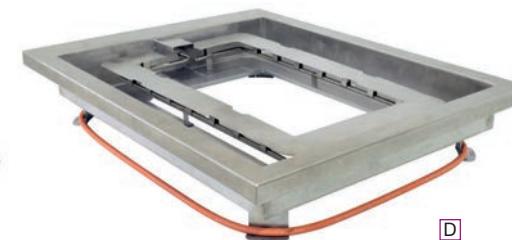
A



B



C



D

Télécommande
bouton unique



Gamme Satellit

Poignée télescopique



Ergonomie maximale



Exercice feu de friteuse



Rangement facile dans un utilitaire



Le Serfeu

Réf. FSER0001

- Cet équipement permet d'assurer de manière ergonomique la formation incendie et le transport des différents éléments nécessaires.
- Roues intégrées à la poignée pour chargement dans un utilitaire.
- Logement bouteille de gaz sur la servante.
- Générateur de flammes démontable.
- Peut s'utiliser avec les modules suivants :
 - Poubelle.
 - Ecran plat.
 - Armoire.
 - Friteuse.
 - Moteur.
- Alimentation gaz : 6/13 kg avec / sans limiteur de débit.
- Contenu :
 - 1 générateur de flammes Satellit compact, Réf. FGFE2703.
 - 1 servante.
 - 1 bidon de 10 litres.



Smartway compatible



Déplacement de charge facilité



Matériel de formation

Générateurs de flammes

Modules et accessoires pour Satellit compact

Modules

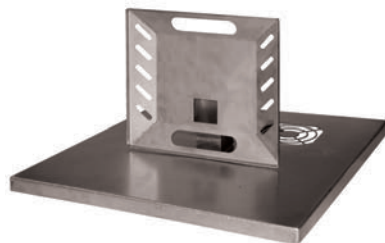
- En acier inoxydable.
- Pour gamme Satellit format compact rampe immergée.

Référence	Désignation	Poids	Dimensions	Repère
FMPS0001*	Module poubelle	10 kg	L.400 x H.530 x P.400 mm	A
FMEP0001	Module écran plat	5 kg	L.550 x H.340 x P.500 mm	B
FMAS0001*	Module armoire	12 kg	L.400 x H.540 x P.400 mm	C
FMFS0001	Module friteuse	3,3 kg	L.400 x H.250 x P.400 mm	D
FMMS2001*	Module moteur	8,2 kg	L.400 x H.480 x P.400 mm	E

* Modules également compatibles avec la gamme Satellit compact feu sec.



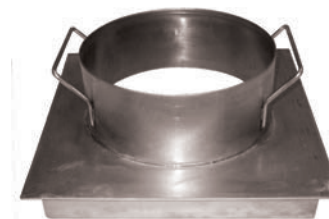
A



B



C



D



E

Générateurs de fumée :
voir p 236.



Illustrés de formation
collection
«La sécurité facile» :
voir p 252.



Matériel de formation

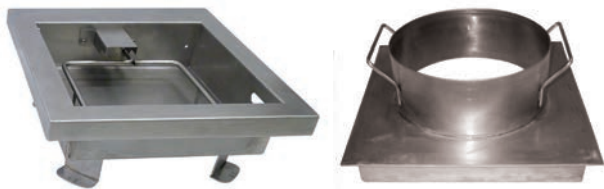
Générateurs de flammes

Modules et accessoires pour Satellit compact

Kit Satellit feu de friteuse

Réf. FKFE0001

- Contenu du kit :
 - 1 générateur de flammes compact rampe immergée
 - 1 module friteuse.



Kit Satellit feu de poubelle

Réf. FKFA0002

- Contenu du kit :
 - 1 satellit compact feu sec
 - 1 module poubelle.



Kit Satellit feu d'armoire

Réf. FKFA0003

- Contenu du kit :
 - 1 Satellit compact feu sec
 - 1 module armoire électrique.



Gilet de formation incendie

Réf. FGF11301

- Protection des stagiaires.
- Tissu M1.
- Taille unique.



Nettoyant inox 750 ml

Réf. FNEI0002

- Permet de conserver propre votre générateur de flammes.
- Miscible à l'eau.
- Sans odeur.
- Capacité : 750 ml.



Gants anti-chaueur

Réf. IGAC0001

- Manchettes de 140 mm.
 - Tous travaux de manutention des pièces chaudes.
- Type : anti-chaueur.
- Taille : Unique.
- Paume en croûte de bovin.
- Lot de 1 paire.



Chaine signal

Réf. ICHS0001

- Polyéthylène haute densité stabilisé UV.
- Longueur : 25 mètres.
- Poteaux PVC à commander séparément.

Chaine montée sur poteaux PVC



Poteau PVC sur socle

Réf. IPPS0001

- Dimensions :
 - poteau : Ø 50 x H.900 mm.
 - socle : Ø 250 x H.50 mm.

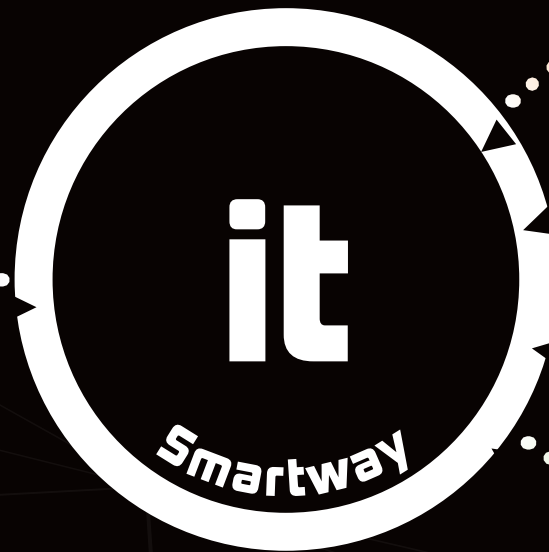
Smartway experience

Démarquez-vous grâce à des formations plus attractives.

Smartway, quel est son rôle ?

Smartway, c'est le protocole de communication qui relie votre tablette à vos équipements de formation.

- Il déclenche vos outils de formation.
- Il gère en temps réel l'état de chaque appareil (marche, arrêt, extinction réussie, etc).



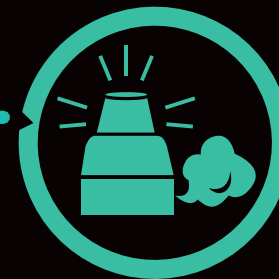
Satellit

Générateurs de flammes
Plus d'informations p. 224.



Opacit

Générateurs de fumée
Plus d'informations p. 236.



Evakit

Générateur de fumée
et de stress
Plus d'informations p. 235.



Stressit

Générateur de stress
Plus d'informations p. 235.

Accédez à l'intelligence tactile (it)

- Préparez à l'avance vos sessions de formation. Enregistrez-les dans votre agenda.
- Pilotez chaque matériel de formation depuis votre tablette.
- Validez les performances de vos stagiaires.
- Gérez automatiquement des comptes-rendus de sessions.

Une tablette tactile pour gérer l'ensemble de vos formations.

Intelligence tactile (it)

- Préparation de vos sessions.
- Pilotage des équipements de formation.
- Compte-rendu des performances du stagiaire.



Tablette de formation

Réf. FTAF0001

- La tablette de formation intègre la technologie Smartway. Ce qui la rend compatible avec l'ensemble des produits suivants :
 - Générateurs de flammes Satellit.
 - Générateurs de fumée Opacit.
 - Générateur de stress Stressit.
- Contenu :
 - Tablette 7 pouces.
 - Interface bluetooth / 433 MHz.
 - Coque de protection.
 - Housse de transport.

Personnalisation des scénarios



Commande des équipements de formation



Publication automatique de vos sessions dans votre agenda



Kits Smartway Experience

- Kits de formation intégrant la technologie Smartway.
- Connexion radio des équipements.
- Pilotage des équipements grâce à la tablette de formation.

**GARANTIE
5 ANS**



Smartway
compatible

Mise en situation



Référence	Désignation	Contenu du kit	Repère
FKIF0001	Kit n°1 : Formation manipulation extincteurs	1 tablette + 2 Satellit compact rampe immergée	A
FKIF0002	Kit n°2 : Formation ERP-ERT tertiaire et industriel	1 tablette + 1 Satellit compact rampe immergée + 1 Opacit	B
FKIF0103	Kit n°3 : Formation 1ère intervention	1 tablette + 1 Satellit large rampe immergée + 1 Evakit	C
FKIF0004	Kit n°4 : Formation évacuation	1 tablette + 1 Satellit large rampe immergée + 1 Opacit Colt 4	D

Kit n°1



Kit n°2



Kit n°3



Kit n°4



Le générateur de flammes conçu pour les pompiers.

Combattre le feu

Jusqu'à 3 mètres de hauteur de flammes.
Multiples scénarios possibles.
Très haut niveau de sécurité.

Kit générateur de flammes grande puissance

Réf. FGFE2525

- Pilotage centralisé permettant un allumage rapide et une combustion maximale.
- Deux types de flammes possibles : par feu sec ou rampe immergée.
- Électrovanne de détection des flammes avec coupure automatique de l'alimentation gaz. Arrêt d'urgence intégré.
- Puissance 550kW.
- Jusqu'à 3m de hauteur de flammes.
- Poignées et roues intégrées pour faciliter le transport et l'installation.
- Livré avec : Console gaz pour deux bouteilles de gaz - tuyau 7 mètres - télécommande filaire 7,5m - chargeur - 2 réducteurs POL.
- Agents extincteur conseillés : Eau / Eau + Additif / CO2.
- Poids : 92 kg.
- Dimensions : L.125 x H.42 x P.80 cm.



E



F



G



H

Modules pour générateur de flammes grande puissance

Référence	Désignation	Poids	Dimensions	Repère
FMBM2500	Base pour modules	7,5 kg	L.40 x H.28 x P.40 cm	E
FMPM2510	Module poubelle	9,5 kg	L.39 x H.53 x P.39 cm	F
FMMM2511	Module moteur électrique	5 kg	L.35 x H.27 x P.25 cm	G
FMAM2512	Module armoire électrique	23 kg	L.26 x H.60 x P.40 cm	H

nouveauté
2024

Alarme PPMS
et de sécurité

Alarme
incendie

Désenfumage

Détection
technique

Signalisation

Incendie

Protection
des personnes

Matériel
de formation

Équipements
de contrôle

Générateur d'explosion de liquides inflammables

Réf. FSEV0700

- Permet de démontrer qu'une substance inflammable et l'air peuvent générer un environnement explosible lorsqu'ils sont présents en quantité suffisante.
- En utilisant quelques gouttes de liquide inflammable progressivement, vous pouvez mesurer la force de l'énergie libérée en relevant la hauteur atteinte par le bouchon lors de l'explosion.
- En acier inoxydable.
- Alimentation : 230 V - 50/60 Hz.
- Télécommande filaire.
- Livré avec :
 - Flacon d'acétone 100ml
 - Flacon d'alcool 100ml
 - Flacon de dissolvant 100ml
 - 2 bouchons.
- Poids : 12 kg.
- Dimensions : L.210 x H.320 x P.290 mm.



Simulateur de fuite de gaz

Réf. FSEG0001

- Ce simulateur est muni de signaux lumineux et de sondes qui permettent de simuler diverses émissions de produits chimiques et de gaz explosibles. Les sources de gaz sont simulées par des émetteurs électroniques qui peuvent être installés dans des ateliers, des entrepôts de produits chimiques et à proximité d'équipements de chauffage, ventilation et climatisation présentant des dangers.
- Gaz simulés : Limite inférieure d'explosivité (%LIE) - Oxygène (O2)
 - Sulfure d'hydrogène (H2S) - Monoxyde de carbone (CO).
- Alimentation sur batterie.
- Autonomie 8h.
- Portée du transmetteur : de 5 à 8m.
- Fourni avec 3 transmetteurs, une sonde de mesure et une caisse de transport.
- Poids : 6 kg.
- Dimensions : L.500 x H.200 X P.400 mm.



Générateur d'explosion de particules

Réf. FSEP0702

- Permet de reproduire des explosions de poussière (farine, sciure de bois, sucre,...).
- Utile pour les sensibilisations et formations sur les zones ATEX.
- Allumage piézo-électrique par télécommande filaire.
- Alimentation : 230 V / 50 Hz.
- Pression : 0 – 2,5 bar.
- Poids : 22 kg.
- Dimensions : L.450 x H.700 x P.350 mm.



nouveauté
2024

Générateur d'inflammation de gaz type flashover

Réf. FDTF0001

- Cet outil de formation a été conçu pour démontrer l'ampleur des phénomènes thermiques qui se libèrent lors d'une explosion de fumée ou d'un embrasement généralisé éclair. L'arrivée de gaz réglable et le système de ventilation interne permettent de simuler de nombreux phénomènes afin de recréer des environnements propices ou non à la propagation rapide du feu.
- Alimentation 230 V / 50 Hz.
- Combustible : propane.
- Fourni avec :
 - Télécommande 4 mètres.
 - câble d'alimentation.
 - set de raccordement au gaz.
 - 1 litre de liquide fumigène.
- Poids : 47 kg.
- Dimensions : L.790 x H.720 x P.510 mm.



Extincteur de formation

Faire une séance de formation avec un seul extincteur c'est possible !

Le groupe de rechargement et l'extincteur de formation vous permettent d'avoir un extincteur eau rempli en 10 secondes.

GARANTIE 5 ANS

LE SERVICE EN *
Réalisé par Cordia
MISE EN SERVICE SAV & MAINTENANCE

Extincteur de formation*

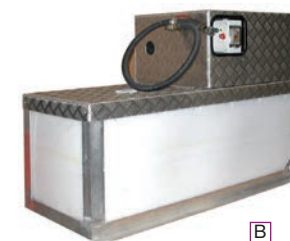
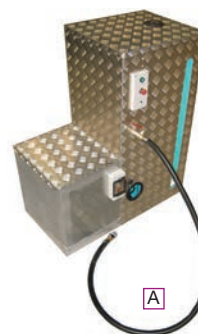
Réf. FEXF0002

- Réservoir d'une capacité de 3 litres.
- Raccordement à la pompe par raccord rapide.
- Temps de pulvérisation eau : 20 secondes.
- Fourni avec housse de protection.
- Poids : 10 kg rempli.



Groupes de rechargement pour extincteurs de formation*

- Habillage de protection en aluminium.
- Pompe haute pression 25 l/min.
- 25 bar maxi.
- Moteur électrique 1,5 CV.
- Alimentation 230 V / 50 Hz.



Référence	Capacité	Application(s)	Dimensions	Repère
FECF0002	88 litres	Camion de formation	L.800 x H.900 x P.400 mm	A
FECF0003	170 litres	Camion de formation	L.1150 x H.750 x P.550 mm	B
FECM0040	40 litres	Station mobile	L.500 x H.1020 x P.630 mm	C

Kits extincteur de formation*

Référence	Contenu du kit	Repère
FKEC4001	1 groupe mobile de rechargement pour extincteurs de formation 40 litres + 1 extincteur de formation	D
FKEC8801	1 groupe de rechargement pour extincteurs de formation 88 litres + 1 extincteur de formation	E



Adaptateur pour recharge extincteur de formation

Réf. FECM9625

- Adaptateur permettant de connecter l'extincteur de formation FEXF0002 au groupe de rechargement pour son remplissage en eau.



* Fiabilité à toute épreuve ! Les premiers produits développés il y a 15 ans, sont toujours en exploitation.

Container de formation

Salle feu connectée par tablette



Nombreux équipements de sécurité



Stratification de la fumée



Optimisation du volume



Une salle de formation feu entièrement équipée, fonctionnelle et autonome, livrée prête à l'emploi.

Technologies high-tech

Scénarios modulables à volonté.
Pilotage des équipements par tablette de formation.
Caméra infrarouge avec enregistrement numérique.

**GARANTIE
5 ANS**



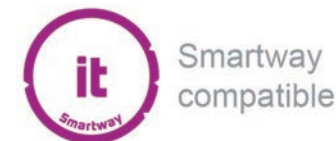
LE SERVICE EN *
Réalisé par Cordia
MISE EN SERVICE
SAV & MAINTENANCE

Container de formation

Réf. FCOF0021

Équipements :

- Générateurs de flammes Satellit.
- Extincteurs de formation.
- Stressit : simulateur d'ambiance sonore et visuel.
- Générateur de fumée Opacit.
- Equipement de détection gaz fixe.
- Indicateurs de température.
- Enregistreur numérique avec caméra.



Équipements d'ambiance sonore et visuelle

Stressit

Réf. FSAS0001

- En polycarbonate.
- Livré avec 7 scénarios de 5 min + 7 sons interactifs.
- Grande qualité sonore.
- Éclairage intégré pour ambiance visuelle.
- Déclenchement par télécommande radio portée 20 m.
- Alimentation :
 - Principale : 230 V / 50 Hz.
 - Secondaire : batterie plomb 12 V / 7 Ah.
- IP 54.
- Poids : 5 kg.
- Dimensions : L.300 x H.300 x P.300 mm.



Stressit est une marque déposée



Mise en situation



Pack Stressit Smartway

Réf. FPST0006

- Pilotez votre Stressit grâce au Smartway.
- La tablette de formation propose une interface de pilotage du Stressit d'une grande ergonomie.
- Contenu du kit :
 - A** Un stressit, réf. FSAS0001.
 - B** Une tablette de formation, réf. FTAF0001.



A



Fenêtre de pilotage du Stressit



Tablette fournie.

Créez l'ambiance avec un seul équipement.

Tout en un

Diversifiez l'animation de vos formations.
Combinez stress et fumée.
Pilotez votre outil grâce à la tablette tactile.

Evakit

Réf. FEVA0001

- Combine ambiance sonore, effets lumineux et génération de fumée.
- 7 scénarios sonores de 5 minutes + 7 sons interactifs.
- Débit de fumée : 120 m³/min à 1,5 m.
- Déclenchement par tablette de formation.
- Fluide à fumée compatible : réf. FPFE0800.
- Alimentation : 230 V / 50 Hz.
- Livré avec : tablette de formation.
- Poids : 15 kg.
- Dimensions : L.300 x H.470 x P.300 mm.



Effets lumineux et génération de fumée



Mise en situation



Matériel de formation

Évacuation

Générateurs de fumée

LE SERVICE EN *
Réalisé par Cordia
SAV & MAINTENANCE

Opacit

Référence	FGFR0420	FGFR0920
Modèle	COLT 4 radio	Spirit 900 radio
Alimentation	230 V / 50 Hz	230 V / 50 Hz
Radiocommande	Oui	Oui
Débit	120 m ³ /min à 1,5 m	Réglable jusqu'à 420 m ³ /min à 1,5 m
Temps de chauffe	5 min	5 min
Durée d'utilisation à débit maximal	14 mn	40 min
Application(s)	Petit volume	Grand volume
Fonctionnement	Avec aérosol	Propulsion par pompe
Poids	6 kg	13,5 kg
Dimensions	L.150 x H.200 x P.410 mm	L.550 x H.290 x P.230 mm
Repère	A	B



GARANTIE
5 ANS

opacit

Opacit est une marque déposée



Générateurs de fumée

Référence	FGFC0400	FGFG0900	FGFV0500
Désignation	COLT 4	Spirit 900	Vulcan
Alimentation	230 V / 50 Hz	230 V / 50 Hz	230 V / 50 Hz
Radiocommande	Non	Non	Non
Débit	120 m ³ /min à 1,5 m	Réglable jusqu'à 420 m ³ /min à 1,5 m	Max 4050 m ³ /min
Temps de chauffe	5 min	5 min	4 min
Durée d'utilisation à débit maximal	14 min	40 min	35 min
Application(s)	Petit volume	Grand volume	Très grand volume
Fonctionnement	Avec aérosol	Propulsion par pompe	Propulsion par bouteille CO2
Poids	5,5 kg	13,5 kg	28 kg
Dimensions	L.150 x H.200 x P.375 mm	L.550 x H.290 x P.230 mm	L.520 x H.420 x P.240 mm
Repère	A	B	C



Le générateur de fumée tout terrain.

Sans fil et léger

Temps de préchauffage très rapide.
Manipulations facilitées.
Batterie longue durée.



nouveauté
2024

Générateur de fumée sur batterie

Réf. FGFS1000

- Sans fil et léger, il permet une utilisation optimale même dans les pièces dépourvues d'électricité. Un seul bouton, actionnable d'une main.
- Chauffe instantanément le liquide fumigène à la température idéale (2 à 3 secondes) pour une production de fumées plus rapide.
- Alimentation : Batterie NiMH 12V – 20Ah.
- Radiocommande : oui.
- Débit : Max 150 m3/min.
- Temps de chauffe : 2-3 secondes.
- Durée d'utilisation à débit maximal : 30 min.
- Application(s) : Petit volume.
- Fonctionnement : propulsion par pompe.
- Poids : 2,2 kg.
- Dimensions : L.332 x H.238 x P.133 mm.

Fluides à fumée

Référence	Application(s)	Conditionnement	Repère
FFLA0001	Pour générateurs de fumée de la gamme Spirit 900	Bidon de 5 litres	D
FPFE0800	Pour Evakit	Poche de 0,8 litre	E
FAGF0400	Pour générateurs de fumée de la gamme COLT 4	Aérosol 380 g	F
FAGF1040	Pour générateurs de fumée de la gamme COLT 4	Aérosol 380 g - lot de 10	F
FLSG0106	Pour générateurs de fumée sur batterie	Bidon de 1 litre	G
AHFV0002	Pour générateurs de fumée Vicount et Vulcan	Bidon de 2 litres	H
AHFV0005	Pour générateurs de fumée Vicount et Vulcan	Bidon de 5 litres	J



D



E



F



G



H



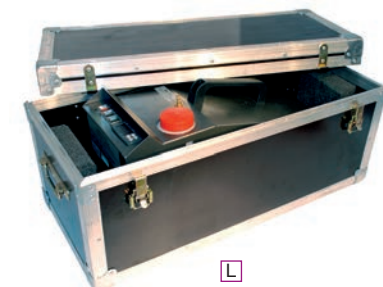
J

Flightcases

Référence	Application(s)	Dimensions	Repère
FFCG0400	Pour COLT 4	L.290 x H.330 x P.500 mm	K
FFCG0900	Pour Spirit 900	L.740 x H.330 x P.330 mm	L
FFCG1000	Pour générateur de fumée sur batterie	L.600 x H.450 x P.300mm	-
FFCG0500	Pour générateur de fumée Vulcan	-	-



K



L

Matériel de formation

Évacuation

Fumigènes

Fumigènes blancs

Référence	Volume	Durée d'émission	Couleur	Allumage	Lot de
FFUM0018	17 m ³	180 sec	Blanche	Direct	5
FFUM0060	55 m ³	160 sec	Blanche	Direct	5
FFUM0430	400 m ³	360 sec	Blanche	Direct	1



Fumigènes colorés

Référence	Volume	Durée d'émission	Couleur	Allumage	Lot de
FFUG0018	17 m ³	240 sec	Anthracite	Direct	5
FFUR0018	17 m ³	240 sec	Rouge	Direct	5
FFUO0018	17 m ³	240 sec	Orange	Direct	5
FFUJ0018	17 m ³	240 sec	Jaune	Direct	5
FFUV0018	17 m ³	180 - 240 sec	Vert	Direct	5
FFUG0060	55 m ³	170 sec	Gris foncé	Direct	5
FFUR0060	55 m ³	170 sec	Rouge	Direct	5
FFUO0060	55 m ³	170 sec	Orange	Direct	5
FFUJ0060	55 m ³	180 - 240 sec	Jaune	Direct	5
FFUV0060	55 m ³	170 sec	Vert	Direct	5
FFUO0430	400 m ³	360 sec	Orange	Direct	1



Fumigènes anti-corrosion

Référence	Volume	Durée d'émission	Couleur	Allumage	Lot de
FFUM0303	2,5 m ³	45 sec	Blanche	Direct	10
FFUM1803	17 m ³	180 sec	Blanche	Direct	5
FFUM6003	55 m ³	180 sec	Blanche	Direct	5



Mises en situation



Stylo fumigène

Réf. FSTF0001

- Après allumage de la mèche, émet une fumée blanche.
- Livré avec : 6 recharges.
- Poids : 150 g.



Recharges pour stylo fumigène

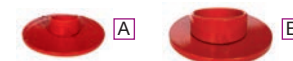
Réf. FRSF0006

- Lot de 6.



Supports fumigène

- En acier - peinture rouge.



Référence	Type	Dimensions	Repère
FSUF0018	Pour fumigène 17 m ³	Ø 59 x H.15 mm	A
FSUF0060	Pour fumigène 55 m ³	Ø 72 x H.20 mm	B

Matériel de formation

Évacuation

Accessoires pour chargés d'évacuation

Brassards d'évacuation

- Système pratique d'utilisation sans attache velcro.
- S'enroule automatiquement autour du bras.



Référence	IBGF0012	IBSF0012	IBRE0062
Type	Guide-file	Serre-file	Évacuation
Couleur	Jaune	Jaune	Vert
Dimensions	L.360 x H.70 mm	L.360 x H.70 mm	L.360 x H.70 mm
Repère	C	D	E

Mégaphone

Réf. FMEG0001

- Portée jusqu'à 500 m.
- Alimentation : 8 piles R14 (non fournies).
- Puissance : 20 W.
- Dimensions : Ø 230 x L.340 mm.



Gilet de formation incendie

Réf. FGF11301

- Protection des stagiaires.
- Tissu M1.
- Taille unique.



S-CAP-Air

Réf. HCAE7668

- Appareil respiratoire à circulation d'air continue.
- L'ouverture de la sacoche déclenche automatiquement l'alimentation en air comprimé.
- Indicateur de pression faible.
- Durée d'utilisation : 15 min.
- EN 1146.
- Livré avec : bouteille en acier vide.
- Poids : 6 kg.
- Dimensions : Ø 250 x L.550 mm.



Gilets d'évacuation

Référence	IGGF0012	IGSF0012
Type	Guide-file	Serre-file
Taille	Unique	Unique
Repère	F	G



Alarme pédagogique

Réf. AALT4003

- Alarme autonome pour la reconnaissance du son incendie.
- Alimentation : 2 piles 12 V alcalines fournies, réf. APIA1223.
- Son NF S 32-001.
- Dimensions : L.87 x H.87 x P.52 mm.



Téléphones d'urgence

Référence	Type	Modèle	Spécificités	Poids	Dimensions
FTRF3000	Analogique	Sans clavier	Réception d'appels uniquement	400 g	L.73 x H.235 x P.75 mm
FTRF3310	Analogique	Avec clavier	Numérotation mixte DC - FV	450 g	L.73 x H.235 x P.75 mm



S-CAP

Réf. HCAE0001

- Équipement d'évacuation à usage unique d'une durée de 15 mn.
- La cagoule S-CAP protège de la fumée et des gaz dangereux.
- Filtre hautes performances et faible résistance respiratoire.
- EN 403 : 2004.
- Poids : 540 g.

Mise en situation



Alarme PPMS et de sécurité

Alarme incendie

Désenfumage

Détection technique

Signalisation

Incendie

Protection des personnes










Matériel de formation

Équipements de contrôle



Définir son produit

	Mannequins d'exercice				Mannequins RCP		
							
	p. 241	p. 241	p. 242	p. 241	p. 243	p. 243	p. 243
Désignation	Mannequin d'exercice haute résistance 25 kg	Mannequin d'exercice haute résistance 50 ou 70 kg	Mannequin de dégagement 24 ou 48 kg	Mannequin d'exercice de lutte contre le feu	Resusci Anne QCPR	Mannequin Little Baby QCPR	Mannequin Little Junior QCPR
Référence	FMAE1425	FMAE1650 FMAE1780	FMED1824 FMED1848	FMAE1615	FMRC0101	FMRC0104	FMRC0105

Application	Sauvetage	Sauvetage	Sauvetage	Feu de personne	RCP	RCP	RCP
Poids		  FMAE1650 FMAE1780	  FMED1824 FMED1848				
Simulation de personne	Enfant	Adulte	Adulte	Adulte	Adulte	Nourrisson	Enfant

Matériel de formation

Évacuation

Mannequins et accessoires

Mannequins d'exercice haute résistance

- Mannequin pour les exercices de sauvetage et d'évacuation.
- La répartition du poids et la mobilité correspondent parfaitement à celles d'une personne inanimée.
- Coutures renforcées.

Référence	Taille	Poids	Repère
FMAE1425	140 cm	25 kg	A
FMAE1650	160 cm	50 kg	B
FMAE1780	170 cm	70 kg	B



A



B

Mannequin d'exercice de lutte contre le feu

Réf. FMAE1615

- Sa conception en matériaux ignifugés permet d'enflammer le mannequin.
- Résistance thermique : 600° C environ.
- Taille : 160 cm.
- Poids : 15 kg.



Pâte à flammes*

- Pâte générant des flammes régulières sans émission de fumée.
- Utilisable aussi bien en extérieur qu'en intérieur.
- Adhère sur les surfaces verticales.
- Permet de simuler des débuts d'incendie, des feux de personnes par application sur un mannequin.



C



D

Référence	Contenance	Repère
FPAF1000	Pot de 1 litre	C
FPAF5000	Pot de 5 litres	D

* Nous sommes en mesure de vous fournir une fiche de données de sécurité, ce qui reflète parfaitement l'éthique de Cordia qui apporte une grande attention à la sélection des produits proposés.

Allumeur gaz

Réf. FALG0001

- Permet d'allumer un feu à distance.
- Allumage piézo incorporé.
- Livré avec une recharge de gaz.
- Dimensions : L.780 mm.



Recharge pour allumeur gaz

Réf. FRAG0001

- Contenance : 600 ml.

Matériel de formation

Évacuation

Mannequins et accessoires

Le mannequin d'exercices multiples.

nouveauté
2024

Formation poussée

Poids réaliste pour les exercices de dégagement.
Simulation de blessures graves.
Voice Box interactive en option.

Mannequins d'exercice de dégagement

- Conçu pour les formations exigeantes qui demandent de tirer et porter le mannequin.
- Répartition réaliste du poids et articulations flexibles.
- Permet d'être utilisé pour simuler des blessures graves : bras et jambe détachables. Torse perforé.
- Emplacement pour VOICE BOX permettant au mannequin d'interagir avec les sauveteurs (à commander séparément).



Référence	Taille	Poids
FMED1824	180 cm	24 kg
FMED1848	180 cm	48 kg

VOICE BOX pour mannequin d'exercice dégagement

Réf. FMED5002

- Permet de rendre le mannequin d'exercice de dégagement interactif.
- Installé au niveau de la tête, la voice box interagit avec les sauveteurs et permet une simulation plus réaliste.
- Alimentation : 4 piles alcalines.



SSIAP-CQP

Défibrillateur de formation

Kit de formation à la défibrillation

Réf. FKFD0022

- 4 scénarios de formation possibles.
- Contenu du kit :
 - 1 défibrillateur de formation.
 - 5 électrodes de formation.
 - 1 télécommande.
 - 1 chargeur pour défibrillateur.
 - 1 housse de transport.



Simulation de blessures

Mallette de prothèses de simulation de blessures

Réf. FMPB0001

- Contenu :
 - 8 prothèses représentant différents types de blessures.
 - Flacons de 60 ml de sang artificiel normal et épais.
 - 1 spray de 150 ml de pansement pelliculaire transparent.



Mallette de maquillage grand modèle

Réf. FMAM0001

- 28 produits livrés dans une mallette rigide avec mousse de protection.



Mannequins RCP

Resusci Anne QCPR

Réf. FMRC0101

- Mannequin femme de taille réelle avec système électronique et boîtier de contrôle par visualisation Skillguide.
- Permet de dispenser une formation complète à la réanimation cardio-pulmonaire ainsi que d'enseigner les techniques de brancardage et de relevage.
- Livré dans une valise rigide avec :
 - 1 boîtier Skillguide.
 - 4 masques de visages.
 - 3 voies respiratoires.
 - 1 flacon de désinfectant.



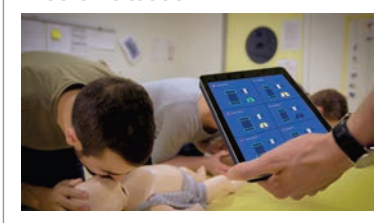
Mannequin Little Baby QCPR

Réf. FMRC0104

- Mannequin nourrisson pour la formation à la RCP.
- Permet la bascule de la tête en arrière et la subluxation de la mâchoire nécessaires pour l'ouverture des voies respiratoires.
- Résistance du thorax réaliste pendant le massage cardiaque.
- Soulèvement de la poitrine en cas d'insufflation d'un volume d'air suffisant.
- Simulation d'un corps étranger.
- Livré dans un sac souple avec 6 voies respiratoires, 10 corps étrangers et un mode d'emploi.
- Dimensions : L.65 x H.26 x P.14 cm.



Mise en situation



Mannequin Little Junior QCPR

Réf. FMRC0105

- Permet une formation réaliste à la RCP chez l'enfant à moindre coût.
- Les voies respiratoires peuvent être ouvertes par la bascule de la tête et la subluxation de la mâchoire.



Valisette de secours 8 personnes

Réf. DTRS0008

- Coffret en polypropylène blanc.
- Fermeture clips.
- Support mural fourni.
- Poids : 1,2 kg.
- Dimensions : L.245 x H.180 x P.95 mm.



Feuilles de protection de visage

Réf. FFPV0001

- Rouleau de 36 feuilles.

Mise en situation



Pochettes désinfectantes

Réf. FPDM0001

- Lot de 50.



Maquette de tête

Réf. FMAT0001

- En plastique articulé.
- Dimensions : L.220 x H.290 mm.



Accessoires pour Resusci Anne

Référence	Désignation	Lot de
FMVM0001	Masques de visage	6
FVRM0001	Voies respiratoires	24

Accessoires pour Little Baby

Référence	Désignation	Lot de
FMVM0004	Masques de visage	6
FVRM0104	Voies respiratoires	24

Accessoires pour Little Junior

Référence	Désignation	Lot de
FMVM0005	Masques de visage	6
FVRM0005	Voies respiratoires	24

Matériel de formation

SSIAP-CQP

Kit boîtiers SSIAP

Kit boîtiers SSIAP radio

Réf. FKBR0001

- Utilisation pédagogique (formation) ou examen, traçabilité, statistiques.
- Conforme arrêté du 2 mai 2005 - annexe XI.
- Minimum requis : Windows 7 + Pack Office 2007.
- Contenu du kit :
 - 1 récepteur USB.
 - 15 télécommandes de choix + 1 télécommande formateur.
 - 1 module examen SSIAP-CQP permettant l'utilisation du CD-Rom du ministère de l'intérieur avec tirage aléatoire.
 - 1 sacoche de transport.



Mise en situation



Moyens d'extinction pédagogiques

RIA tournant pivotant

- Conforme à la norme EN 671-1.
- Sortie par diffuseur.
- Acier peint rouge.
- Livré avec support mural et vanne.
- Poids : 34 kg.

Référence	IRIP2025	IRIP2033
Type	DN25	DN33
Modèle	POK	POK
Vanne	1/4 de tour	A volant
Entrée mâle	1"	1" 1/2
Longueur tuyau	20 m	20 m



Extincteurs pédagogiques

- Permettant de présenter en coupe les différents types d'extincteurs.
- Fournis avec housse de protection.

Support de formation constitution des extincteurs : voir p 250.



Référence	Type	Pression	Repère
FEXP0001	2 kg CO2	Permanente	A
FEXP0002	6 kg poudre	Auxiliaire	B
FEXP0003	6 litres eau	Auxiliaire	C
FEXP0004	6 kg poudre	Permanente	D



Coffret têtes de Sprinkler






Réf. FCTS0106

- Coffret permettant la présentation de différentes têtes de sprinklers lors des formations SSIAP.
- Poids : 1 kg.
- Dimensions : L.310 x H.120 x P.280 mm.





Définir son produit

	Baie pédagogique	Panneaux pédagogiques			
					
	p. 248	p. 246	p. 246	p. 246	p. 246
Référence	FBPS0001	FPPS0001 FPPS0011	FPPS0002 FPPS0012	FPPS0106 FPPS0116	FPPS0206 FPPS0216
Type de formation	SSIAP	SSIAP	SSIAP	SSIAP	SSIAP
Critères de choix	Centre de formation et d'examen plusieurs salles	Centre de formation 1 salle	Centre de formation et d'examen 1 salle	Centre de formation 1 salle	Centre de formation et d'examen 1 salle
Mobilité	● ● ●	●	●	● ●	● ●
Technologie	Adressable	Conventionnel	Adressable	Conventionnel	Adressable
UAE pédagogique conseillée	✓	✗	✓	✗	✓

Kits panneau + caisson DAS Chubb

Référence	FPPS0206	FPPS0106
Désignation	Kit pédagogique SSIAP adressable	Kit pédagogique SSIAP conventionnel
Contenu du kit	1 panneau pédagogique adressable. 1 caisson DAS	1 panneau pédagogique conventionnel. 1 caisson DAS
Spécificités	Caisson DAS monté sur roulettes	Matériel déporté : 1 détecteur de fumée, un déclencheur manuel, un report de synthèse. Caisson DAS monté sur roulettes
Repère	A	B

+ Caisson DAS seul : [nous consulter](#)

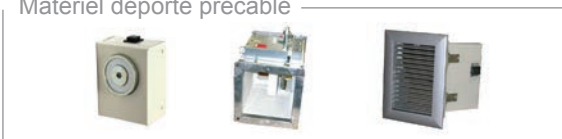


Panneau pédagogique SSIAP adressable Chubb

Réf. FPPS0002

- Face avant : 1 ECS adressable, 1 CMSI 3 fonctions paramétrables, 1 diffuseur sonore + 1 diffuseur AGS, 1 indicateur d'action, 1 BAES évacuation SATI + 1 BAES anti-panique SATI.
- Face arrière : 1 DM adressable + 1 détecteur de chaleur adressable + 1 détecteur de fumée adressable, 1 tableau de commandes coupure batteries + secteur, 1 télécommande BAES + 1 bornier de raccordement pour DAS.
- Matériel déporté précablé : 1 ventouse sous boîtier + 1 clapet coupe feu + 1 volet de désenfumage.
- Dimensions : L.750 x H.1975 x P.600 mm.

Matériel déporté précablé



Panneau pédagogique SSIAP conventionnel Chubb

Réf. FPPS0001

- Face avant : 1 ECS 8 zones de détection, 1 CMSI 3 fonctions paramétrables, 1 diffuseur sonore + 1 diffuseur AGS, 1 indicateur d'action, 1 BAES évacuation SATI + 1 BAES anti-panique SATI.
- Face arrière : 1 DM + 1 détecteur de chaleur + 1 détecteur de fumée, 1 tableau de commandes coupure batteries + secteur, 1 télécommande BAES + 1 bornier de raccordement pour DAS.
- Matériel déporté précablé : 1 ventouse sous boîtier + 1 clapet coupe feu + 1 volet de désenfumage + 1 détecteur de fumée + 1 DM + 1 report de synthèse.
- Dimensions : L.750 x H.1975 x P.600 mm.

Matériel déporté précablé



Kits panneau + caisson DAS Finsecur

Référence	FPPS0216	FPPS0116
Désignation	Kit pédagogique SSIAP adressable	Kit pédagogique SSIAP conventionnel
Contenu du kit	1 panneau pédagogique adressable. 1 caisson DAS	1 panneau pédagogique conventionnel. 1 caisson DAS
Spécificités	Caisson DAS monté sur roulettes	Matériel déporté : 1 détecteur de fumée, un déclencheur manuel, un report de synthèse. Caisson DAS monté sur roulettes
Repère	C	D

+ Caisson DAS seul : [nous consulter](#)

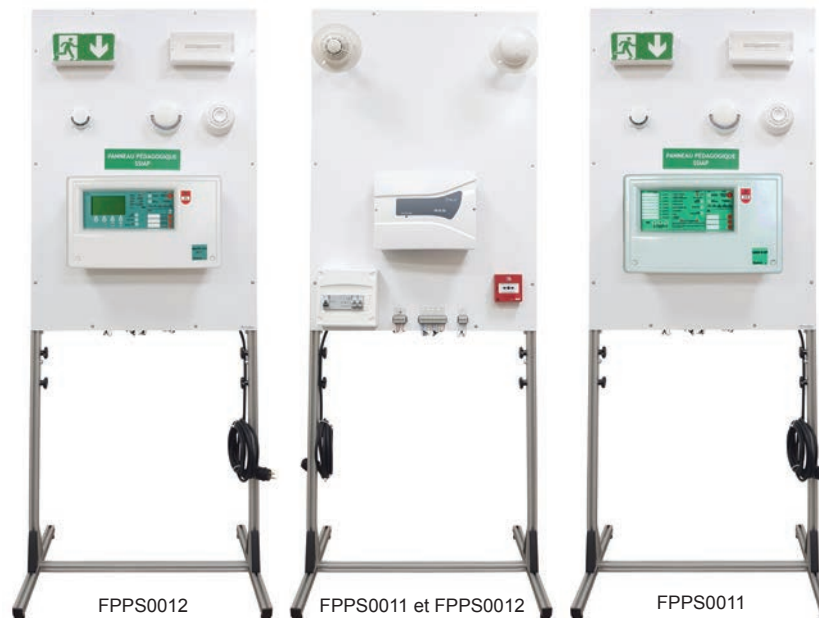
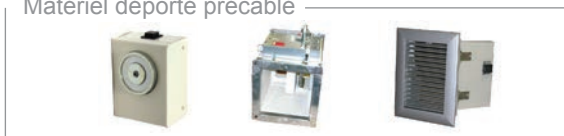


Panneau pédagogique SSIAP adressable Finsecur

Réf. FPPS0012

- Face avant : 1 CMSI 3 fonctions paramétrables, 1 diffuseur sonore d'alarme feu + 1 diffuseur visuel d'alarme feu, 1 indicateur d'action, 1 BAES évacuation SATI + 1 BAES anti-panique SATI.
- Face arrière : 1 DM, 1 détecteur de chaleur + 1 détecteur de fumée, 1 tableau de commandes coupure batteries + secteur, 1 télécommande BAES, 1 bornier de raccordement pour DAS, 1 alimentation secourue.
- Matériel déporté précablé : 1 ventouse sous boîtier + 1 clapet coupe feu + 1 volet de désenfumage..
- Poids : 30 kg.
- Dimensions : L.750 x H.1975 x P.600 mm.

Matériel déporté précablé



Panneau pédagogique SSIAP conventionnel Finsecur

Réf. FPPS0011

- Face avant : 1 CMSI 3 fonctions paramétrables, 1 diffuseur sonore d'alarme feu + 1 diffuseur visuel d'alarme feu, 1 indicateur d'action, 1 BAES évacuation SATI + 1 BAES anti-panique SATI.
- Face arrière : 1 DM, 1 détecteur de chaleur + 1 détecteur de fumée, 1 tableau de commandes coupure batteries + secteur, 1 télécommande BAES, 1 bornier de raccordement pour DAS, 1 alimentation secourue.
- Matériel déporté précablé : 1 ventouse sous boîtier + 1 clapet coupe feu + 1 volet de désenfumage + 1 détecteur de fumée + 1 DM + 1 report de synthèse.
- Poids : 30 kg.
- Dimensions : L.750 x H.1975 x P.600 mm.

Matériel déporté précablé



Baie pédagogique

Baie pédagogique SSIAP adressable

Réf. **FBPS0001**

A Caisson principal :

- Structure alu, sur roulettes, connexion par fiches débrochables.
- 1 ECS adressable avec 3 fonctions CMSI paramétrables.
- 1 diffuseur sonore.
- 1 indicateur d'action.
- 1 BAES SATI évacuation.
- 1 télécommande BAES.
- 1 déclencheur manuel.
- 1 détecteur de fumée.
- 1 détecteur de chaleur.
- 1 tableau de commande défauts : batteries, secteur, bus, ligne sirène.
- Dimensions : L.575 x H.890 x P.490 mm.

B Caisson DAS :

- Structure alu, sur roulettes, connexion par fiches débrochables.
- 1 volet de désenfumage à contrôle de position.
- 1 clapet coupe feu à contrôle de position.
- 1 ventouse de porte coupe feu.
- Dimensions : L.575 x H.890 x P.490 mm.

C Coiffe de protection/support :

- Structure alu.
- Permet la protection du caisson principal ou sert de support pour ce dernier.
- Dimensions :
En mode utilisation : L.575 x H.1640 x P.490 mm.

Utilisation déportée



Utilisation groupée



Transport groupé



Transport séparé



Vidéos pédagogiques

Référence	Désignation	Descriptif	Spécificités	Repère
FVPR0001	Clé USB - Prévention du risque incendie	Objectif : présenter les éléments de base nécessaires à la prévention des incendies en milieu de travail	Durée : 17 min	D
FVER0001	Clé USB - Sécurité incendie ERP - Tome 1	Eviter l'écllosion et la propagation de l'incendie. Protéger la construction. Permettre une action efficace des services de secours	Durée : 33 min	E
FVER0002	Clé USB - Sécurité incendie ERP - Tome 2	Modes de désenfumage. Moyens d'extinction. Catégories SSI. Interaction des agents SSIAP avec les services publics de secours	Durée : 25 min	F
FVSI0001	Clé USB - Sécurité incendie ERP type U	Former le personnel des établissements de santé au risque d'incendie	Durée : 33 min	G
FVSI0002	Clé USB - Sécurité incendie ERP type J	Former le personnel des EHPAD (ERP de type J) au risque incendie	Durée : 36 min	H
FVVI0001	Clé USB - Visite applicative d'un IGH	La vidéo de référence pour effectuer la visite d'un IGH lors des formations SSIAP	Durée : 50 min	J
FVEV0001	Clé USB - L'incendie : évacuation	Former et préparer à l'évacuation des locaux dans les établissements recevant des travailleurs	Durée : 11 min	K
FVAR0001	Clé USB ARI	Vidéo et illustrations présentant l'ARI, ses contraintes, règles et procédures à respecter	Durée : 20 mn	L
FVPR0003	Clé USB - Prévention des risques professionnels	Prévention des risques en milieu professionnel. Convient aux formations initiales SST ainsi qu'aux recyclages	Durée : 51 min	M
FVSS0001	Clé USB - SST	Reconstituer des situations d'accident, proposer des études de cas. Convient aux formations initiales SST ainsi qu'aux recyclages	Durée : 72 min	N



D



E



F



G



H



J



K



L



M



N

Matériel de formation

Supports de formation « La sécurité facile »

La sécurité facile est une marque déposée

Supports grand format



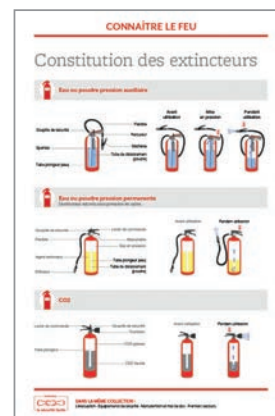
A



B



C



D



E



F

Supports « La sécurité facile »

• Pour l'animation d'une séance de formation ou pour l'affichage.

Support PVC 400 x 600 mm	X-banner 800 x 1800 mm	Type	Thème	Repère
SFOP0101	SFOX0101	Lutte contre l'incendie	Triangle du feu & classes de feu	A
SFOP0102	SFOX0102	Lutte contre l'incendie	Procédés d'extinction	B
SFOP0103	SFOX0103	Lutte contre l'incendie	Emploi des extincteurs	C
SFOP0104	SFOX0104	Lutte contre l'incendie	Constitution des extincteurs	D
SFOP0411	SFOX0411	Évacuation	Évacuer - rôle de chacun	E
SFOP0412	SFOX0412	Évacuation	L'organisation - les fumées	F
SFOP0413	SFOX0413	Évacuation	Évacuer dans un établissement de soins	G
SFOP0501	SFOX0501	Prévention	Manutention et mal de dos	H
SFOP0502	SFOX0502	Prévention	Prévention dans les entrepôts	J
SFOP0701	SFOX0701	Équipements de sécurité	Rôle des équipements	K
SFOP0702	SFOX0702	Équipements de sécurité	L'équipement d'alarme	L
SFOP0611	SFOX0611	SST	Protéger	M
SFOP0612	SFOX0612	SST	Examiner	N
SFOP0613	SFOX0613	SST	Faire alerter	P
SFOP0614	SFOX0614	SST	Secourir	R
SFOP0615	SFOX0615	SST	Plan d'intervention SST	T
SFOP0616	SFOX0616	SST	Utiliser un défibrillateur	S

X-banner



X-banner personnalisé



Supports grand format



G



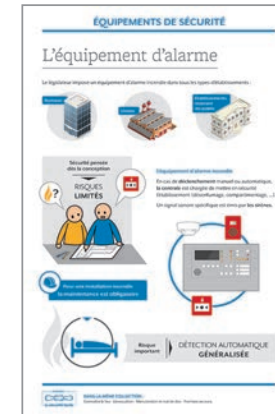
H



J



K



L



M



N



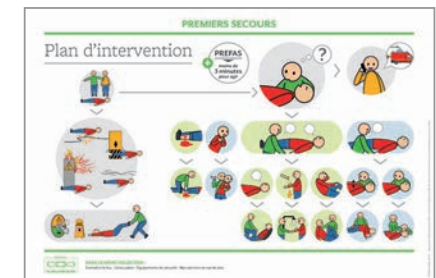
P



R



S



T

Alarme PPMS et de sécurité

Alarme incendie

Désenfumage

Détection technique

Signalisation

Incendie

Protection des personnes

Matériel de formation

Équipements de contrôle

Illustrés



La collection « la sécurité facile ».

Comprendre plus vite

Le livret de formation de référence.
Présentation dynamique et illustrée.
Plus facile à lire et à retenir.



A



B



C



D



E



F



G

Collection « La sécurité facile »

• Format A5, illustrations couleur.



Version personnalisée : [nous consulter](#)

Référence	Thème	Descriptif	Pages	Repère
FIFL0401	Lutte contre l'incendie - Lot de 100	Triangle du feu, procédés d'extinction, classes de feu, moyens de lutte, modes de propagation de l'incendie et consignes de sécurité	8	A
FCIL6411	Lutte contre l'incendie - Lot de 600			
FILV0404	L'évacuation - Lot de 100	Principes de l'évacuation et tous moyens humains et techniques nécessaires à son bon déroulement	8	B
FCIV6414	L'évacuation - Lot de 600			
FIIE0403	L'incendie dans les établissements de soins - Lot de 100	Lutte contre l'incendie dans les hôpitaux, cliniques, maisons de retraite, ...	8	C
FCIE6413	L'incendie dans les établissements de soins - Lot de 600			
FIPS0406	Premiers secours, gestes et interventions - Lot de 100	Gestes à accomplir pour apporter les premiers soins aux victimes en attendant l'arrivée des secours spécialisés	12	D
FIPS4416	Premiers secours, gestes et interventions - Lot de 400			
FIMM0405	Manutention et mal de dos - Lot de 100	Risques encourus par le dos lors de la manutention manuelle et règles à respecter	8	E
FCIM6415	Manutention et mal de dos - Lot de 600			
FIIE0402	Habilitation électrique du personnel non électricien - Lot de 100	Définition et rôle du non-électricien : habilitation, zones d'environnement et consignes relatives aux premiers secours	8	F
FISS0407	Le SSI - Lot de 100	Présentation du SSI et actions en cas d'alarme ou de dérangement	8	G